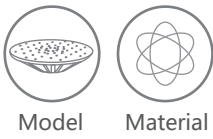
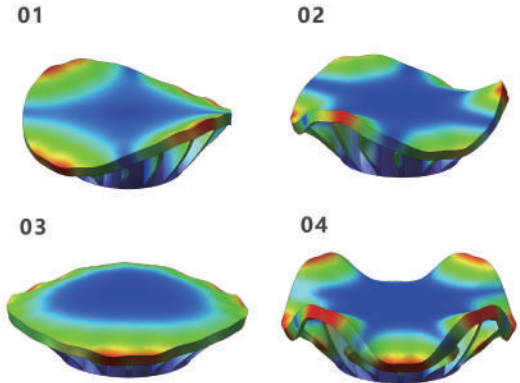


# Round Head Expander



– Modal simulation diagram –



System Model		TS1-150 TS1.5-150 TS2-150 TS3-150		TS6-230 TS10-240 TS10D-240		TS20-320		TS20LS3-340 TS25WLS3-340 TS35WLS3-340 TS30-370 TS40-370		TS20-445 TS30LS4-445 TS40LS4-445		TS50-445 TS50LS3-445 TS50LS4-445 TS50W-445 TS50WLS3-445 TS50WLS4-445 TS60-445 TS60LS3-445 TS60LS4-445 TS60W-445 TS60WLS3-445 TS60WLS4-445		TS70W-445 TS70WLS3-445 TS70WLS4-445 TS80W-445 TS80WLS3-445 TS80WLS4-445 TS65LS3-480		TS70LS3-550 TS100-550 TS100LS3-550 TS120-550 TS120LS3-550		TS160-650 TS160LS3-650 TS180-650 TS180LS3-650 TS200-650 TS200LS3-650		TS300LS3-870 TS350LS3-870 TS400LS3-870	
		Model	Material	Mass (kg)	Sine (Hz)	Mass (kg)	Sine (Hz)	Mass (kg)	Sine (Hz)	Mass (kg)	Sine (Hz)	Mass (kg)	Sine (Hz)	Mass (kg)	Sine (Hz)	Mass (kg)	Sine (Hz)	Mass (kg)	Sine (Hz)	Mass (kg)	Sine (Hz)
VT300	Al	8	2000	10	2000	—	—	—	—	—	—	—	—	—	—	—	—	—	—	—	—
	Mg	6	2000	7	1800	—	—	—	—	—	—	—	—	—	—	—	—	—	—	—	—
VT400	Al	11	2000	16	2000	18	2000	—	—	—	—	—	—	—	—	—	—	—	—	—	—
	Mg	8	2000	11	2000	14	2000	—	—	—	—	—	—	—	—	—	—	—	—	—	—
VT500	Al	22	2000	26	2000	36	2000	36	2000	—	—	—	—	—	—	—	—	—	—	—	—
	Mg	16	2000	19	2000	26	2000	26	2000	—	—	—	—	—	—	—	—	—	—	—	—
VT600	Al	—	—	36	1200	38	1800	43	1600	42	2000	42	2000	42	2000	—	—	—	—	—	—
	Mg	—	—	25	1200	27	1800	30	1600	30	1900	30	1900	30	1900	—	—	—	—	—	—
VT700	Al	—	—	41	800	64	1500	76	2000	77	2000	77	2000	77	2000	—	—	—	—	—	—
	Mg	—	—	30	800	46	1500	54	2000	55	2000	55	2000	55	2000	—	—	—	—	—	—
VT800	Al	—	—	45	500	72	800	77	1200	80	1500	80	1500	80	1500	94	1800	—	—	—	—
	Mg	—	—	32	500	50	800	55	1200	55	1500	55	1500	55	1500	66	1800	—	—	—	—
VT900	Al	—	—	—	—	—	—	94	1200	110	1200	110	1200	110	1200	—	—	—	—	—	—
	Mg	—	—	—	—	—	—	66	1200	77	1200	77	1200	77	1200	—	—	—	—	—	—
VT1000	Al	—	—	—	—	—	—	—	—	154	1000	154	1000	154	1000	165	1100	198	1100	—	—
	Mg	—	—	—	—	—	—	—	—	108	1000	108	1000	108	1000	116	1100	138	1100	—	—
VT1100	Al	—	—	—	—	—	—	—	—	220	800	220	800	220	800	231	900	286	1000	—	—
	Mg	—	—	—	—	—	—	—	—	154	800	154	800	154	800	165	900	204	1000	—	—
VT1200	Al	—	—	—	—	—	—	—	—	275	500	275	500	275	500	286	600	319	600	—	—
	Mg	—	—	—	—	—	—	—	—	193	500	193	500	193	500	204	600	226	600	—	—
VT1500	Al	—	—	—	—	—	—	—	—	363	400	363	400	363	400	385	400	523	400	627	500
	Mg	—	—	—	—	—	—	—	—	259	400	259	400	259	400	270	400	369	400	439	500
VT2000	Al	—	—	—	—	—	—	—	—	—	—	—	—	—	—	—	—	—	—	1100	350
	Mg	—	—	—	—	—	—	—	—	—	—	—	—	—	—	—	—	—	—	770	350
VT2500	Al	—	—	—	—	—	—	—	—	—	—	—	—	—	—	—	—	—	—	2000	300
	Mg	—	—	—	—	—	—	—	—	—	—	—	—	—	—	—	—	—	—	1400	300

\* Optional: auxiliary support